

CLUBHAUS DES  1. FC KÖLN

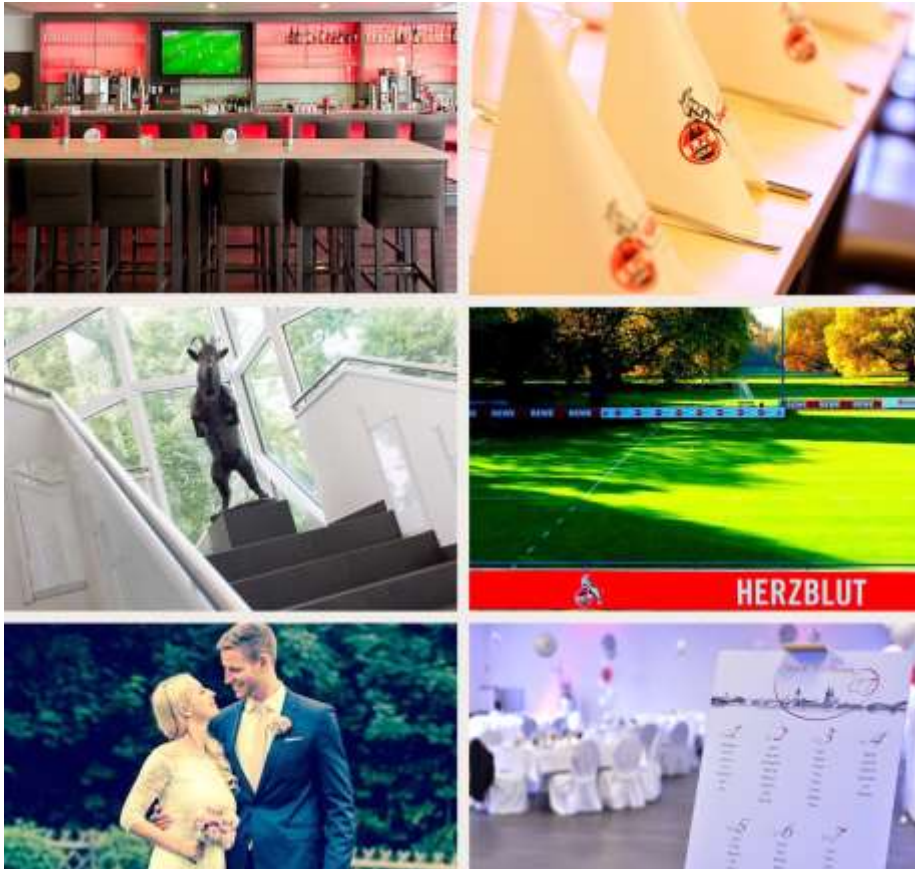
Geißbockheim

RESTAURANT - SPORTS BAR - EVENTS

Das Geißbockheim ist die Traditionsstätte des 1. FC Köln.

Im Geißbockheim begegnet der Gast nicht nur legendärer Fußballgeschichte, sondern auch einer herzlichen Atmosphäre, anspruchsvoller Küche und auf einen aufmerksamem Service. Daneben bietet das Geißbockheim einen vielfältig nutzbaren Rahmen für Ihre Tagung.

Der traumhaftschöne Ausblick in die Natur mit dem Decksteiner Weiher lockt nicht nur Fußballinteressierte in den Kölner Stadtwald.



Tagungsmappe Herbst/Winter 2017/18

gültig ab 01. Oktober 2017 bis 30. Februar 2018

Geißbockheim Betreiber GmbH

Geschäftsführer: Herr Dipl. Kfm. Rolf Bechtold

Prokuristen: Frau Laura Bechtold, Herr Thomas Bechtold, Frau Jenny Blassnig

Franz-Kremer-Allee 1 – 3 50937 Köln

Tel. 0221 716 16 6470 Fax: 0221 716 16 6474

info@geissbockheim-fckoeln.de

www.geissbockheim-fckoeln.de

Alle Preise verstehen sich Netto exklusive 19 % MwSt
Herbst/Winter-Edition 2017/18

BILDER & IMPRESSIONEN

RAUM: Vorstandszimmer 32m²



Tischtafel bis maximal 20 Personen

RAUM: Clubraum 75 m²



Tischtafeln
bis maximal 60 Personen



Blocktafel
bis maximal 26 Personen



U-Form bis maximal 24 Personen
(nur außen bestuhlt)

RAUM: Großer Saal 259 m² & Terrasse 300 m² & Bar



MEINE LIEBE, MEINE STADT, MEIN VEREIN

Raumgröße m ²	maximale Personenzahl zum <u>gesetzten</u> Essen	Raummieten
Saal 259 m ² & Saalterrasse 300 m ²	220 Personen	823,53 €
Restaurant 190 m ² , Clubraum 75 m ² (& Restaurantterrasse 180 m ²)	130 Personen	1.218,49 €
Halber Saal 126 m ²	96 Personen	420,17 €
Clubraum 75 m ²	50 Personen	252,10 €
Vorstandszimmer 32 m ²	20 Personen	126,05 €
Terrassenfeld 25 m ²	20 Personen	126,05 €

Personenzahl:

Aus organisatorischen Gründen ist die vereinbarte Personenzahl Grundlage der Rechnungsstellung, soweit nicht spätestens 72 Stunden vor Veranstaltungsbeginn eine Änderung verbindlich mitgeteilt wird. Der Veranstalter haftet für alle Bestellungen seiner Gäste im Rahmen der Absprache.

Nachtzuschläge für unser Servicepersonal:

Ab 24:00 Uhr nachts wird ein pauschaler Nachtzuschlag pro angefangene Stunde in Höhe von 1,51€ je angemeldetem Gast berechnet.

PKW Parkplätze:

Direkt am Haus und in unmittelbarer Nähe befinden sich auf drei Parkplätzen über 250 kostenlose Stellplätze.

Bushaltestelle:

Vom Kölner Dom/Hauptbahnhof kommend mit der Buslinie 978 bis zur Haltestelle „RheinEnergieSportpark“, von dort ca. 3 Minuten zu Fuß bis zum Geißbockheim

Equipment Auf- & Abbau:

Der Technikabbau muss unverzüglich nach Veranstaltungsende erfolgen.

Eine Einlagerung des Equipments ist nicht möglich. Für eingebrachte Gegenstände übernehmen wir keinerlei Haftung.

Speisenauswahl:

Aus unserer à la carte Speisekarte ist dies bis einschließlich 12 Personen möglich.

ab 13 bis einschließlich 20 Personen ist dies aus unserer Gruppenkarte möglich.

ab 21 Personen erbitten wir eine Vorabauswahl (bis zu 3 Hauptgängen) oder eine EINHEITLICHE Menüauswahl

und ab 30 Personen ist eine EINHEITLICHE Menü- oder Buffetauswahl (nur bei exklusiver Raumanmietung) möglich.

À conto Rechnungen:

Die Veranstaltung gilt erst als verbindlich gebucht, wenn eine 1. à conto Zahlung in Höhe der Raummiete bei uns eingegangen ist und die Veranstaltungsabsprache unterschrieben an uns zurück gesendet wurde.

Bis sechs Wochen vor der Veranstaltung ist eine 2. à conto Zahlung in Höhe von 40,00 € x der angegebenen Personenzahl gegen Rechnungsstellung zu leisten.

Zu Ihrer Sicherheit:

Auf freiwilliger Basis lassen wir zusätzlich unsere Mitarbeiter in regelmäßigen Abständen von der Firma Delphi Lebensmittelsicherheit schulen, sowie unseren Betrieb und die Abläufe kontrollieren. Zudem werden laufend Proben bei uns genommen, um den hohen Standard unserer Betriebs- und Personalhygiene abzusichern.



Zusätzlich buchbares Equipment über das Geißbockheim:

Um Ihrer Veranstaltung ein besonderes Ambiente zu verleihen, bieten wir zusätzlich folgendes Equipment an:

	netto
Tagungstechnik:	
Deckenbeamer (nur im Saal)	à 126,05 €
Beamer	à 37,82 €
Leinwand (im Clubraum)	à 21,00 €
Moderatorenkoffer	à 50,42 €
Pinnwand / Metaplanwand	à 21,00 €
Flipchart	à 21,00 €
Funkmikrofon/ Head-Set	à 29,41 €
Grundig E-Board (65´ Zoll FullHD LED DISPLAY integrierter Rechner mit Intel™ Core™ i3 Prozessor Windows 8 Betriebssystem)	à 92,44 €
Tischwäsche (weiß)	à 4,62 €
Stoffservietten (weiß)	à 0,76 €
Stuhlhussen (weiß oder champagnerfarben)	à 3,36 €
Menükarten (Innen-Layout individualisierbar)	à 2,94 €
Tischkarten (mit goldenem Logo)	à 1,68 €
Stelltisch mit Stretch-Husse (weiß)	à 12,60 €
Buffetverkleidung (bordeaux-rot)	à 21,00 €
Windlichter (rot)	à 1,68 €
Fackeln für die Terrasse	à 7,56 €
LED-Spot (Einstellbar in verschiedenen Farben)	à 12,60 €

Anbei unsere Kontakte für Lichttechnik & Sound & Bühnenbau & Tagungstechnik Professionelle Veranstaltungstechnik & Bühnenbau:

EVENTSPECTRUM GmbH

Herr Daniel Harde
www.eventspectrum.de
dh@eventspectrum.de
Tel. 0221 17735130

Elektro Decker e.K.

Herr Oliver Decker
www.elektro-decker.de
info@elektro-decker.de
Tel: 0221 403011

Josef-Peter Thiel Videokonzept GmbH

Veranstaltungstechnik (Kongress, Tagungen, Hotelbetreuung)
www.thielmedia.de
info@thielmedia.de
Tel: 0221 981710

Alle Preise verstehen sich Netto exklusive 19 % MwSt
Herbst/Winter-Edition 2017/18

GRUNDRISSPLAN



Alle Preise verstehen sich Netto exklusive 19 % MwSt
Herbst/Winter-Edition 2017/18

Tagungspauschalen

Unsere Tagungspauschalen beinhalten die aufgeführte Tagungstechnik sowie die Raummiete.
Weitere Speisen (ab Seite 7) können natürlich extra dazu gebucht werden.
Die Tagungspauschalen sind buchbar ab 10 Personen!
Unter 10 Personen berechnen wir die jeweilige Raummiete zusätzlich.



Pauschale „Training“

Tagungsraum mit Tagungstechnik (Flipchart, Schreibblock und Stift)
Filterkaffee, Teeauswahl, Mineralwasser 0,75l –unbegrenzt- und zwei Softgetränke 0,2l pro Person
15,97 € pro Person
(Diese Pauschale gilt für einen Zeitraum von 5 Stunden)

Pauschale „Fitness“

1 Kölschglas „Reissdorf - 1. FC Köln“
wird auf jedem Platz eingedeckt.
Tagungsraum inkl. Raummiete
(Tischbeamer, Flipchart, Schreibblock und Stift)
Pro Person zwei Tagungsgetränke 0,2l im Raum

Kaffeepause am Vormittag

Filterkaffee, Teeauswahl, Müsliriegel, Joghurt mit Müsli
Rohkost mit diversen Dips

Mittagessen

2-Gang-Business-Menü
(Saisonale Kreation a la Küchenchef)

Kaffeepause am Nachmittag

Filterkaffee, Teeauswahl, Obstspieße,
Hausgemachter Joghurtdrink, Müsliriegel
oder Kaffeegebäck

Preis pro Person: 44,54 €

Pauschale „Life Style“

1 Kölschglas „Reissdorf - 1. FC Köln“
wird auf jedem Platz eingedeckt.
Tagungsraum inkl. Raummiete
(Tischbeamer, Flipchart, Schreibblock und Stift)
Mineralwasser in großen Flaschen im Tagungsraum-
unlimited

Kaffeepause am Vormittag

Filterkaffee, Teeauswahl,
mit Gemüse gefüllte Mini-Wraps,
Hausgemachter Frucht-Smoothie, Obstsalat

Mittagessen

3-Gang-Business-Menü
oder
Lunch-Buffer
(Saisonale Kreationen a la Küchenchef)

Kaffeepause am Nachmittag

Filterkaffee, Teeauswahl, Müsliriegel
oder Kaffeegebäck

Preis pro Person: 54,62 €

BRÖTCHENAUSWAHL, PAUSENSNACKS

BELEGTE BRÖTCHEN „CLASSIC“

Mindestabnahme 10 Stück pro Sorte

Preis pro Hälfte belegt mit:

Mett und Zwiebeln	2,10 €
Mittelaltem Gouda und Walnuss-Stückchen	2,10 €
Salami und Babymais	2,10 €
Gekochtem Schinken und Cornichon	2,10 €
Geräucherter Putenbrust an Kerbelcreme	2,27 €
Camembert und Weintraube	2,27 €

BELEGTE BRÖTCHEN „SPECIAL“

Mindestabnahme 10 Stück pro Sorte

Preis pro Brötchen belegt mit:

Tomate-Mozzarella und Pesto	2,68 €
Roastbeef an Remouladencreme	2,68 €
Räucherlachs mit Meerrettich-Crème fraîche	2,68 €

GANZE BELEGTE BRÖTCHEN „DELUXE“

Mindestabnahme 10 Stück pro Sorte

Preis pro Brötchen belegt mit:

Brie	3,27 €
Italienische Salami	3,27 €
Serranoschinken	3,27 €

PAUSENSNACKS

Bereitstellung ab 10 Portionen

Müsliriegel	1,18 €
Blaubeer Mini-Muffins	1,60 €
Schokoladen Mini-Muffins	1,60 €
Plundergebäck	2,10 €
Hausgemachter Joghurtdrink	1,76 €
Hausgemachter Frucht-Smoothie	3,27 €
Joghurt mit Müsli	2,52 €
Obstspieße	2,94 €
Geschnittene Obststücke auf einer Platte serviert	3,78 €
Feines Kaffeegebäck 100 gr.	5,04 €

FINGERFOOD

BEREITSTELLUNG AB 15 STÜCK PRO SORTE

MINI-QUICHE AB 24 STÜCK PRO SORTE

FINGERFOOD KALT

Mini-Röggelchen „Halve Hahn“ mit Senf	1,51 €
Mini-Röggelchen mit Mett und Zwiebeln	1,68 €
Mini-Frikadellen in pikanter Currysauce	2,10 €
Cracker mit Kräuter-Crème fraîche und Garnele	2,68 €
Rindertatarhäppchen auf Volkorntalern	2,94 €
Mini-Wraps mit Roastbeef oder Thunfisch in Chiffonade gewickelt	4,03 €
Mini-Wraps mit gegartem Gemüse in Chiffonade gewickelt	4,03 €
Mini-Wraps mit Räucherlachs in Chiffonade gewickelt	4,37 €
Mini Caesar Salad mit Bacon, Croûtons und Parmesan im Weckglas	2,77 €

FINGERFOOD WARM

Mini Gemüse-Frühlingsrolle	1,60 €
Mini-Quiche mit Spinat (ab 24 Stück)	2,02 €
Mini-Quiche Lorraine (ab 24 Stück)	2,18 €
Mozzarella-Sticks mit Sweet-Chili-Sauce	3,28 €
Garnelenspieß auf Curry-Dip	3,28 €
Currywurst mit Steinofenbaguette	4,03 €
Kleine Reibeküchlein (3 Stück) mit Apfelmus	2,94 €
Kleine Reibeküchlein (3 Stück) mit Räucherlachs & Schnittlauchcreme	4,62 €
Kölsches Schwarzbrot (3 Stück) mit Reibekuchen und Apfelmus	3,36 €

CANAPÉS

Canapé mit Frischkäse und Schnittlauch	1,85 €
Canapé mit Brie und Traube	2,10 €
Canapé mit gebeiztem Lachstatar	2,94 €
Canapé mit Roastbeef und Remouladencreme	2,61 €

CROSTINIS

Crostini mit Rucolapesto	1,60 €
Crostini mit Oliventapenade	1,60 €
Crostini mit Tomate und Basilikum	1,60 €
Crostini mit Thunfisch und Tomaten	1,76 €

SNACKS

- ab 30 Personen - nur bei exklusiver Raumbuchung möglich

DER KLASSIKER

Currywurst bereits geschnitten in Currysauce
mit Baguette

*Dazu werden wir Porzellanschälchen
und Spieße bereitstellen.*

Preis pro Person: 5,80 €

DER KÖLSCHE

Kartoffelsuppe mit Mettenden
und Mini-Halve-Hahn **oder** Gulaschsuppe
mit Baguette

Preis pro Person: 7,14 €

RUSTIKALES KÄSEBRETT

Käseplatte op Kölsch mit Brot, Butter und Salzgebäck (Chips & Salzstangen)

Preis pro Person: 7,56 €

IHR WEG ZU UNS



Mit dem Auto

Über die A4 Ausfahrt Klettenberg Richtung Innenstadt bis zum Militärring.
Von dort der Ausschilderung „Geißbockheim“ folgen.

Hinweis für Navigationssysteme

Die Franz-Kremer-Allee ist meist nicht im Kartensystem verzeichnet.
Bitte Berrenrather Straße 549 eingeben.

Öffentliche Verkehrsmittel

Mit der Straßenbahn

Mit der Linie 18 ab „Dom / Hauptbahnhof“ bis zur Station „Klettenbergpark“ fahren.
Von hier sind es ca. 10 Min. Fußweg. Den Militärring bis zur Kreuzung Berrenrather Straße entlanggehen.
Ab dort der Ausschilderung „Geißbockheim“ folgen.

*Mit dem Bus

Vom Kölner Dom/Hauptbahnhof kommend mit der Buslinie 978 bis zur Haltestelle „RheinEnergieSportpark“,
von dort ca. 3 Minuten zu Fuß bis zum Geißbockheim

Allgemeine Geschäftsbedingungen Geißbockheim Betreiber GmbH

Unsere allgemeinen Geschäftsbedingungen gelten für alle verbindlichen Reservierungen von Räumlichkeiten und Bestellungen von gastronomischen Leistungen in unserem Haus oder Außer-Haus. Wir garantieren die vereinbarte Leistung gemäß der schriftlich getroffenen Veranstaltungsabsprache.

Aus organisatorischen Gründen ist die vereinbarte Personenzahl Grundlage der Rechnungsstellung, soweit nicht spätestens 72 Stunden vor Veranstaltungsbeginn eine Änderung verbindlich mitgeteilt und schriftlich bestätigt wird. Der Veranstalter haftet für alle Bestellungen seiner Gäste im Rahmen der Absprache. Eine Unter- oder Weitervermietung der überlassenen Räumlichkeiten oder sonstiger Mietgegenstände bedarf der vorherigen schriftlichen Zustimmung durch uns.

Unsere Rechnungen sind zahlbar innerhalb von 10 Tagen nach Rechnungsdatum, ohne Abzug mittels Überweisung oder Barkasse. Kreditkarten können für die Zahlung von Veranstaltungen nicht akzeptiert werden. Die Veranstaltung gilt erst als verbindlich gebucht, wenn eine 1. à conto Zahlung in Höhe der Raummiete gegen Rechnungsstellung bei uns eingegangen ist und der Vertrag unterschrieben wurde. Bis sechs Wochen vor der Veranstaltung ist eine 2. à conto Zahlung in Höhe von 40,00 € x der angegebenen Personenanzahl gegen Rechnungsstellung zu leisten. Ansonsten steht uns ein Rücktrittsrecht zu und es gelten die Bedingungen wie im Falle der Annullierung einer verbindlichen Reservierung.

Die genannten Preise sind **Netto Preise** und beinhalten nicht die derzeit gültige Mehrwertsteuer von **19%**.

Trinkgelder: Es ist in Ihrem Ermessen besonders gute Leistungen unserer Mitarbeiter direkt zu honorieren.

Beanstandungen sind unverzüglich nach Feststellung, während der Veranstaltung, dem Ihnen benannten Verantwortlichen zu nennen, sodass wir die Gelegenheit haben die vertragsgemäße Leistung herzustellen. Ist die sofortige Reklamation nicht möglich, ist die Mängelrüge spätestens beim endgültigen Verlassen der Räumlichkeiten zu erheben. Spätere Reklamationen können nur bei versteckten Mängeln anerkannt werden.

Für den Fall der Annullierung fallen folgende Stornierungskosten an:

Bis 9 Monate vor Veranstaltungsdatum	kostenfrei
7 - 8 Monate vor Veranstaltungsdatum	1 x Raummiete + 19% MwSt.
4 - 6 Monate vor Veranstaltungsdatum	2 x Raummiete + 19% MwSt.
2 - 3 Monate vor Veranstaltungsdatum	3 x Raummiete + 19% MwSt.
0 - 1 Monate vor Veranstaltungsdatum	60,00 € x der angegebenen Personenanzahl plus 1 x Raummiete + 19% MwSt.

Der Veranstalter darf Speisen und Getränke nur nach schriftlicher Zustimmung durch uns zur Veranstaltung mitbringen. Die Zustimmung kann von der Zahlung eines Beitrages zur Deckung der Gemeinkosten abhängig gemacht werden. Bei der Weinauswahl behalten wir uns vor im Falle eines Jahrgangwechsels den Folgejahrgang anzubieten.

Wird ohne schriftliche Zustimmung eine politische Veranstaltung durchgeführt oder besteht begründeter Anlass, dass die Veranstaltung den reibungslosen Geschäftsbetrieb, die Sicherheit oder den Ruf unseres Hauses oder unserer Gäste zu gefährden droht, sowie im Falle höherer Gewalt, können wir von dem Vertrag zurücktreten. Für diese Fälle hat der Veranstalter keinen Anspruch auf Schadensersatz.

Für Beschädigungen oder Verluste sowie daraus entstehende Kosten, die während der Veranstaltung eintreten und durch den Veranstalter oder seine Gäste verursacht wurden (Konfetti, Reis, Blütenstreu), haftet der Veranstalter.

Out- & Indoor-Feuerwerk, das Abbrennen von Wunderkerzen oder das Nutzen einer Nebelmaschine ist aus brandschutztechnischen Gründen nicht gestattet.

Wir haften nicht für eingebrachte Gegenstände.

Musik ist in Form von dezenter Hintergrundmusik generell gestattet.

Laute Tanzmusik / Live Musik / DJ jedoch erst ab 22:00 Uhr. Bei exklusiver Anmietung des ganzen Hauses nach Absprache.

Mit dem aktuellen Angebot oder der aktuellen Vereinbarung verlieren alle vorangegangenen Angebote oder Vereinbarungen ihre Gültigkeit. Sollten einzelne Bestimmungen der Vereinbarung oder der Geschäftsbedingungen unwirksam sein oder werden, so wird dadurch die Wirksamkeit der übrigen Bestimmungen nicht berührt. Mündliche Absprachen bedürfen einer schriftlichen Bestätigung um für die Veranstaltung maßgeblich zu sein.

Erfüllung und Gerichtsstand ist Köln.

Stand Oktober 2017

Geschäftsführer

Dipl.-Kfm. Rolf Bechtold

Prokuristen:

Laura Bechtold, Thomas Bechtold,
Jenny Blassnig